

### DETTAGLI

- Abbottonatura nascosta con automatici
- Taschino sul petto
- Taschino portapenne sulla manica
- 2 spacchetti dietro

### TAGLIE

S ÷ 4XL  
Slim Fit

### COLORE

004 Blu  
102 Verde militare  
119 Grigio medio  
322 Marrone

### TESSUTO

100% poliestere  
110 g / m<sup>2</sup>



Le misure indicate si riferiscono alle taglie **S** per i capi femminili, **L** per i capi maschili. Per i capi a taglia unica le misure indicate sono effettive.

La giacca Giorgio è uno dei capi bestseller Giblor's. È realizzata nel nuovo **G-TECH PRO**, un tessuto dalle incredibili performance: antibatterico, antiodore, traspirante, lavabile ad alte temperature, tollera gli spruzzi di candeggina, asciuga velocemente ed è no-stiro. Giorgio presenta il collo alla coreana dalla linea arrotondata, che ben si accorda con l'abbottonatura nascosta e due spacchi nel retro che ne delineano il taglio Slim Fit. Ha un taschino sul petto lato cuore e un portapenne logato sulla manica. Già presente a catalogo nella variante bianca e nera è stata riproposta nelle nuove varianti: verde militare, marrone, grigio medio e blu. Ha la sua versione femminile nella giacca gloria.

### COLORI DISPONIBILI



004 Blu



102 Verde militare

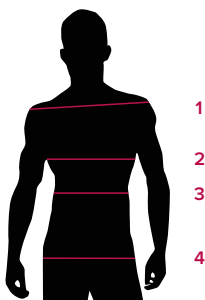


119 Grigio medio



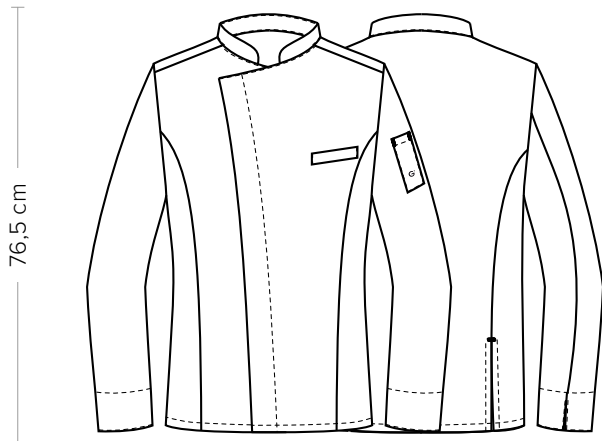
322 Marrone

TABELLE TAGLIE  
E CORRISPONDENZE



| TABELLA ST-G1 SLIM FIT   |       |        |         |         |         |         |         |         |         |
|--------------------------|-------|--------|---------|---------|---------|---------|---------|---------|---------|
| TAGLIA                   | XS    | S      | M       | L       | XL      | XXL     | 3XL     | 4XL     | 5XL     |
| 1 - SPALLE               | 44    | 45     | 46      | 47      | 49      | 51      | 53      | 55      | 57      |
| 2 - TORACE circonferenza | 92-96 | 96-100 | 100-104 | 104-111 | 111-116 | 116-124 | 124-132 | 132-142 | 142-152 |
| 3 - VITA circonferenza   | 80-84 | 84-88  | 88-92   | 92-99   | 99-106  | 106-116 | 116-126 | 126-138 | 138-148 |
| 4 - BACINO circonferenza | 92-96 | 97-101 | 101-105 | 105-111 | 111-117 | 117-125 | 125-133 | 133-143 | 143-153 |

**GUIDA ALLE TAGLIE** **1)** Prendere le misure anatomiche (corpo con abbigliamento intimo) senza stringere mantenendo ben teso il metro. **Nota:** nel caso vogliate indossare dei camici già con dell'abbigliamento sotto prendete le misure già abbigliati. **2)** Nel caso tra le misure prese vi fosse una misura a cavallo fra 2 taglie vi consigliamo di prendere quella più grande. **3)** Le misure della tabella sono espresse in centimetri.



### DETAILS

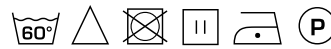
- Concealed buttoning with press studs
- Breast pocket
- Pen pocket on sleeve
- 2 rear vents

### COLOURS

- 004 Blue
- 102 Military green
- 119 Medium grey
- 322 Brown

### FABRIC

- 100% polyester
- 110 g / m<sup>2</sup>



### SIZES

- S ÷ 4XL
- Slim Fit

The measures indicated refer to sizes **S** for women, **L** for men. For one-size-fits-all garments, the measurements indicated are effective.

The Giorgio jacket is one of Giblor's best-selling garments. It's made of the new **G-TECH PRO**, a fabric with incredible performance: antibacterial, anti-odour, breathable, washable at high temperatures, it tolerates sprays of bleach, dries quickly and is no-iron. Giorgio has a rounded Mandarin collar, which fits well with the hidden buttoning and two slits in the back that outline the Slim Fit cut. It has a breast pocket on the side of the heart and a branded pen holder on the sleeve. Already present in the catalogue in the white and black version, it has been repropesed in new variants: military green, brown, medium grey and blue. It has her feminine version in the Gloria jacket.

### AVAILABLE COLOURS



004 Blue



102 Military green



119 Medium grey



322 Brown



SIZE TABLES  
AND CORRESPONDENCES

TABLE ST-G1 SLIM FIT

| SIZE                           | XS    | S      | M       | L       | XL      | XXL     | 3XL     | 4XL     | 5XL     |
|--------------------------------|-------|--------|---------|---------|---------|---------|---------|---------|---------|
| <b>1 - SHOULDERS</b>           | 44    | 45     | 46      | 47      | 49      | 51      | 53      | 55      | 57      |
| <b>2 - CHEST</b> circumference | 92-96 | 96-100 | 100-104 | 104-111 | 111-116 | 116-124 | 124-132 | 132-142 | 142-152 |
| <b>3 - WAIST</b> circumference | 80-84 | 84-88  | 88-92   | 92-99   | 99-106  | 106-116 | 116-126 | 126-138 | 138-148 |
| <b>4 - HIPS</b> circumference  | 92-96 | 97-101 | 101-105 | 105-111 | 111-117 | 117-125 | 125-133 | 133-143 | 143-153 |

**SIZE GUIDE** **1)** Take the anatomical measurements (body with underwear) without tightening, keeping the measuring tape taut. Note: in case you want to wear of the gowns already with the clothing underneath take the measurements already dressed. **2)** If there is a measure between 2 sizes between the measurements taken, we advise you to take the bigger one. **3)** The measurements in the table are expressed in centimeters.